

APPARTEMENT DUPLEX C1 2.2

Etages
Verdiepingen

2 & 3

Surf. brute app
Bruto opp. app.

138,1 m²

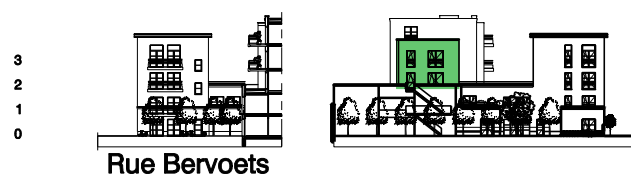
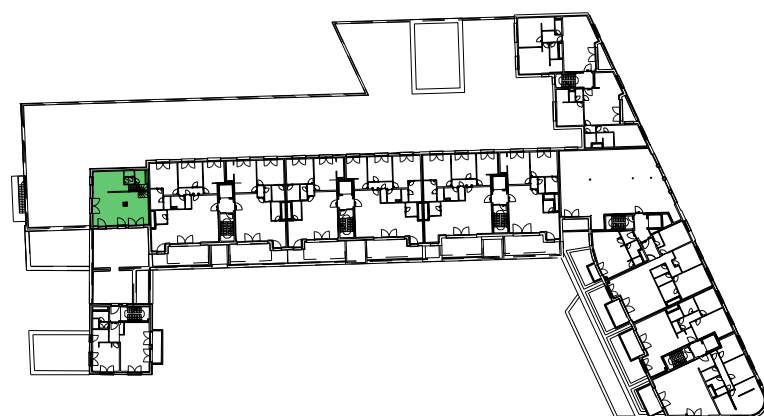
Chambres
Kamers

3

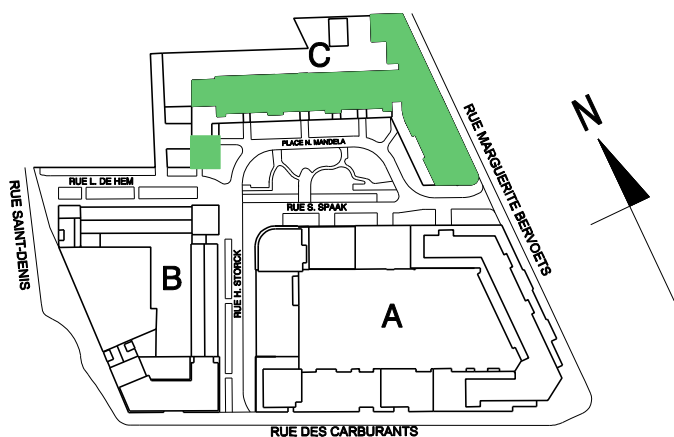
Surf brute ter.
Bruto opp. ter.

64 m²

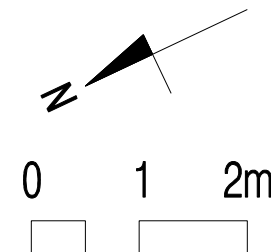
SITUATION



Rue Bervoets



+2



LEGENDE

Parquet / Parket	
Carrelage / Tegels	
Faux-plafond / Verlaagd plafond	
Rangement / Berging	
Groupe double-flux / Balansventilatie	
Chaudière / Ketel	
Radiateur / radiator	
Sèche-serviette / handdoekdroger	
Hauteur sous-plafond / Vij hoogte	H.S.P
Hauteur allège / vensterhoogte	H.A.
Châssis oscilo-battant / draaikip ramen	O.B.
Machine à laver / séchoir Was-en droogmachine	ML / SL
Tableau EL / Elektrische bord	T.D.
Surface nette / Netto oppervlak	SN
Collecteurs / collectoren	C

Des modifications sont susceptibles d'être apportées en fonction des nécessités de réalisations.
Sont transmis à titre indicatif: cotations des locaux; divisions châssis; faux plafonds; plan de cuisine.
Le mobilier, y.c. rangements, est dessiné à titre d'illustration

Wijzigingen ten gevolge van uitvoeringsaspecten zijn mogelijk.
Zijn louter informatief: afmetingen lokalen; raamverdeling; verlaagde plafonds; plan keukens.
De meubelbening en kasten zijn getekend als mogelijke inrichting.

APPARTEMENT DUPLEX C1 2.2

Etages
Verdiepingen

2 & 3

Surf. brute app
Bruto opp. app.

138,1 m²

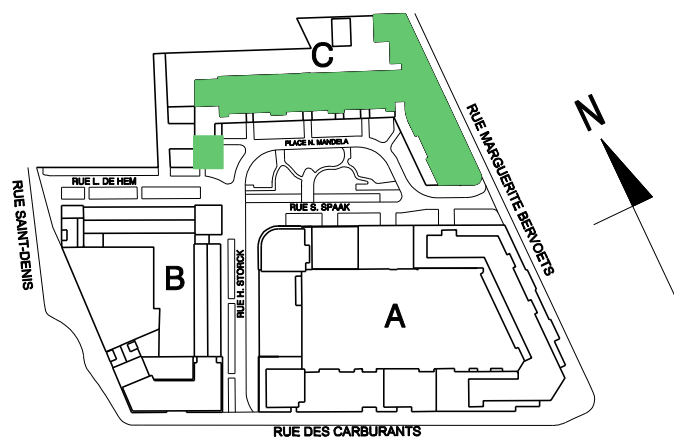
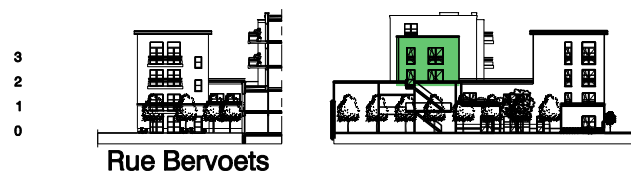
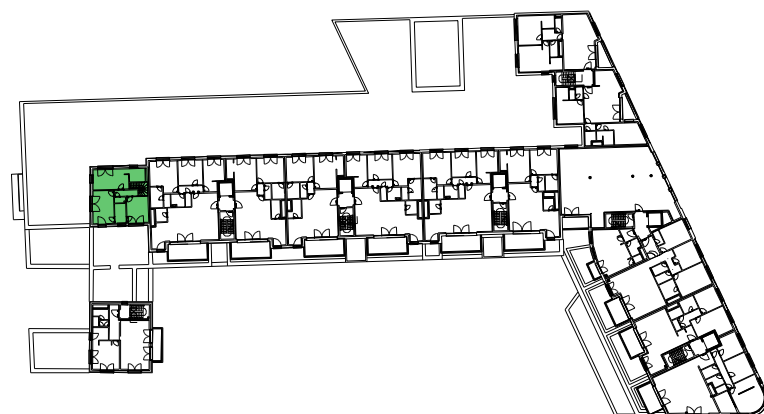
Chambres
Kamers

3

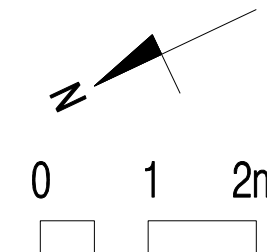
Surf brute ter.
Bruto opp. ter.

64 m²

SITUATION



+3



LEGENDE

Parquet / Parket	
Carrelage / Tegels	
Faux-plafond / Verlaagd plafond	
Rangement / Berging	
Groupe double-flux / Balansventilatie	
Chaudière / Kotel	
Radiateur / radiator	
Sèche-serviette / handdoekdroger	
Hauteur sous-plafond / Vij hoogte	H.S.P
Hauteur allège / vensterhoogte	H.A.
Châssis oscilo-battant / draaikip ramen	O.B.
Machine à laver / séchoir Was-en droogmachine	ML / SL
Tableau EL / Elektrische bord	T.D.
Surface nette / Netto oppervlak	SN
Collecteurs / collectoren	C

Des modifications sont susceptibles d'être apportées en fonction des nécessités de réalisations.
Sont transmis à titre indicatif: cotations des locaux; divisions châssis; faux plafonds; plan de cuisine.
Le mobilier, y.c. rangements, est dessiné à titre d'illustration

Wijzigingen ten gevolge van uitvoeringsaspecten zijn mogelijk.
Zijn louter informatief: afmetingen lokalen; raamverdeling; verlaagde plafonds; plan keukens.
De meubelbelasting en kasten zijn getekend als mogelijke inrichting.