



EVEREAST

RESIDENCE EVEREAST APPARTEMENT C2.1.1

chambres
kamers

2

Surf. brute app.
Bruto opp. ter.

90,3 m²

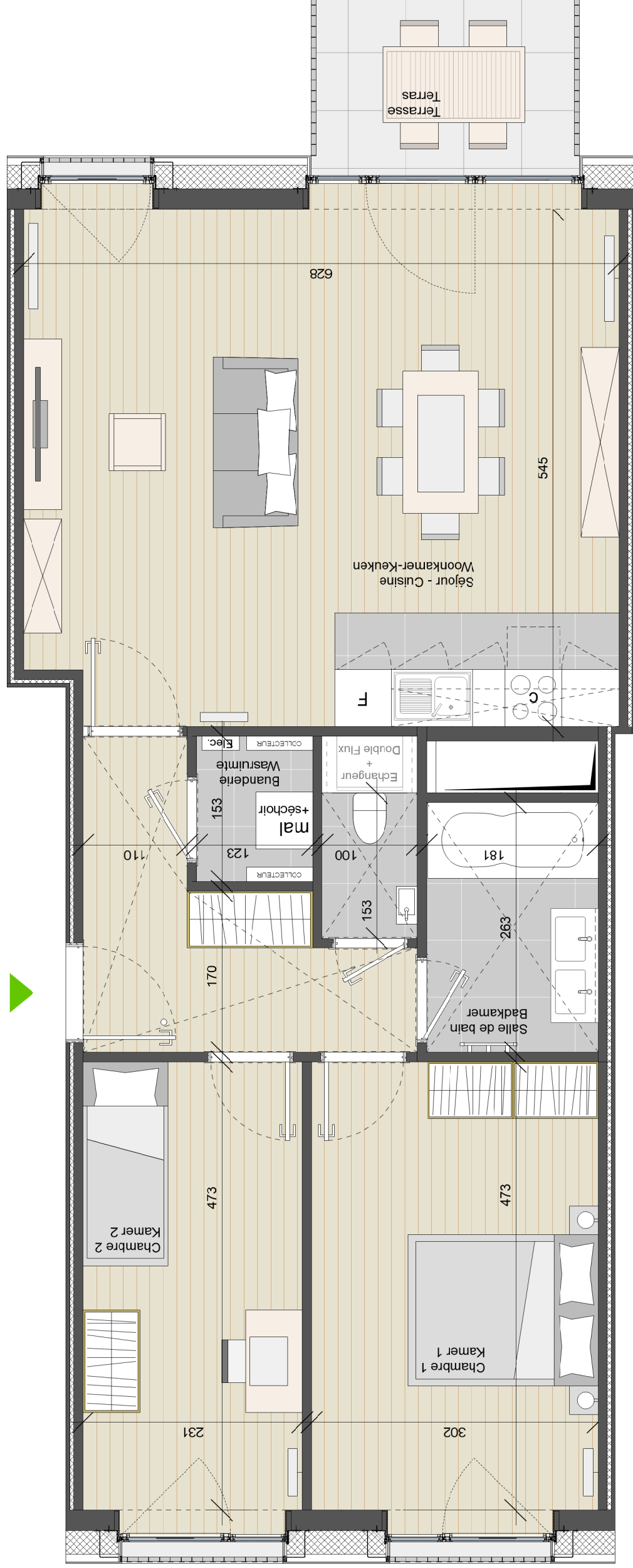
étage
verdieping

+1

Surf. brute ter.
Bruto opp. ter.

5,4 m²

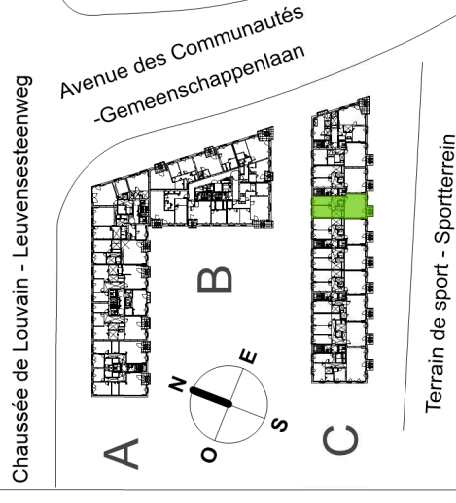
APPARTEMENT C2.1.1



Surfaces nettes /Netto oppervlakte

- Séjour- Cuisine / Woonkamer-Keuken :	33,9 m ²
- Chambre1 / Kamer 1:	14,3 m ²
- Chambre 2 / Kamer 2:	10,9 m ²
- Chambre 3 / Kamer 3:	- m ²
- Hall d'entrée / inkomhal:	7,1 m ²
- Salle de bain / badkamer:	4,7 m ²
- Salle de douche / douchekamer:	- m ²
- Toilette / toilet:	2,1 m ²
- Buanderie /berging :	1,9 m ²

SITUATION - LIGGING



Chaussée de Louvain - Leuvensesteenweg n°1026
Avenue des Communautés - Gemeenschappenlaan n°4
1140 Evere

Façade Sud en intérieur d'îlot
Aanzicht van de Zuidgevel van het lot

ADRESSE - ADRES

LEGENDE

Radiateur Radiator	Echangeur Double aux	H.A. = 0cm
Sèche-serviette Handdoekdroger	Ebac	Collecteurs Collector
Hauteur d'allège Hoogte vensterbank	Tableau électrique Electriciteitskast	Revêtement de sol Vloerbekleding
Double-flux Ventilatie systeem	Collecteurs Collector	Carrelage Tegels
Faux-plafond: min. 2,30m Vals plafond: min. 2,30m	Revêtement de sol Vloerbekleding	Faux-plafond: min. 2,30m Vals plafond: min. 2,30m
Betontegels voor het terras 60 x 60		

échelle / schaal - format A3



Des modifications sont susceptibles d'être apportées à ce plan en fonction des nécessités de la réalisation.
Sont transmis à titre indicatif: colorations des locaux, divisions chassis, faux plafonds, plan de cuisine.

Le mobilier, y.c. rangements, sont dessinés à titre d'illustration.
Mobilier, placard, machine à laver (ML) et schor (SL) non fournis // Cuisine: A titre indicatif (se référer au plan de cuisiniste) // Dimensions (distances entre murs avant plafonnage) données à titre indicatif // Des faux-plafonds complémentaires pourront être placés à certains endroits pour des raisons techniques // Hauteur des portes: 211,5 cm // Les divisions dans les menuiseries extérieures sont données à titre indicatif // La dimension et l'emplacement des radiateurs sont à titre indicatif et non contractuel // Les hauteurs sous-plafond sont données à titre indicatif // Revêtement de sol suivant cahier de charge et pack

Wijzigingen ten gevolge van uitvoeringsnisen zijn mogelijk.
Zijn router informater: armeningen lokalen, raarverdeling, verlaagde plafonds; plan keukens.
De bemebeling en kasten zijn getekend als mogelijke inrichting.
Meubels, inbouwkast, wasmachine (ML) en droogkast (SL) niet geleverd // Keuken: Ter informatie (zie plan leverancier keuken) // Afmetingen (afstand tussen de muren gemeten voor de peistenwerken) gegeven ter informatie // Bijkomende valse plafonds kunnen op bepaalde plaatsen voorzien worden, omwille van technische redenen // deurhoogte: 211,5 cm // De verdelingen van het buitenschrijnwerk zijn indicatief // De maatvoering en inplanting der radiatoren zijn indicatief en niet contractueel // De hoogtes onder,plafond zijn indicatief // Vloerbekleding volgens het lastenboek en pack.



Date / Datum : 23/10/19
Index / Index : A

