



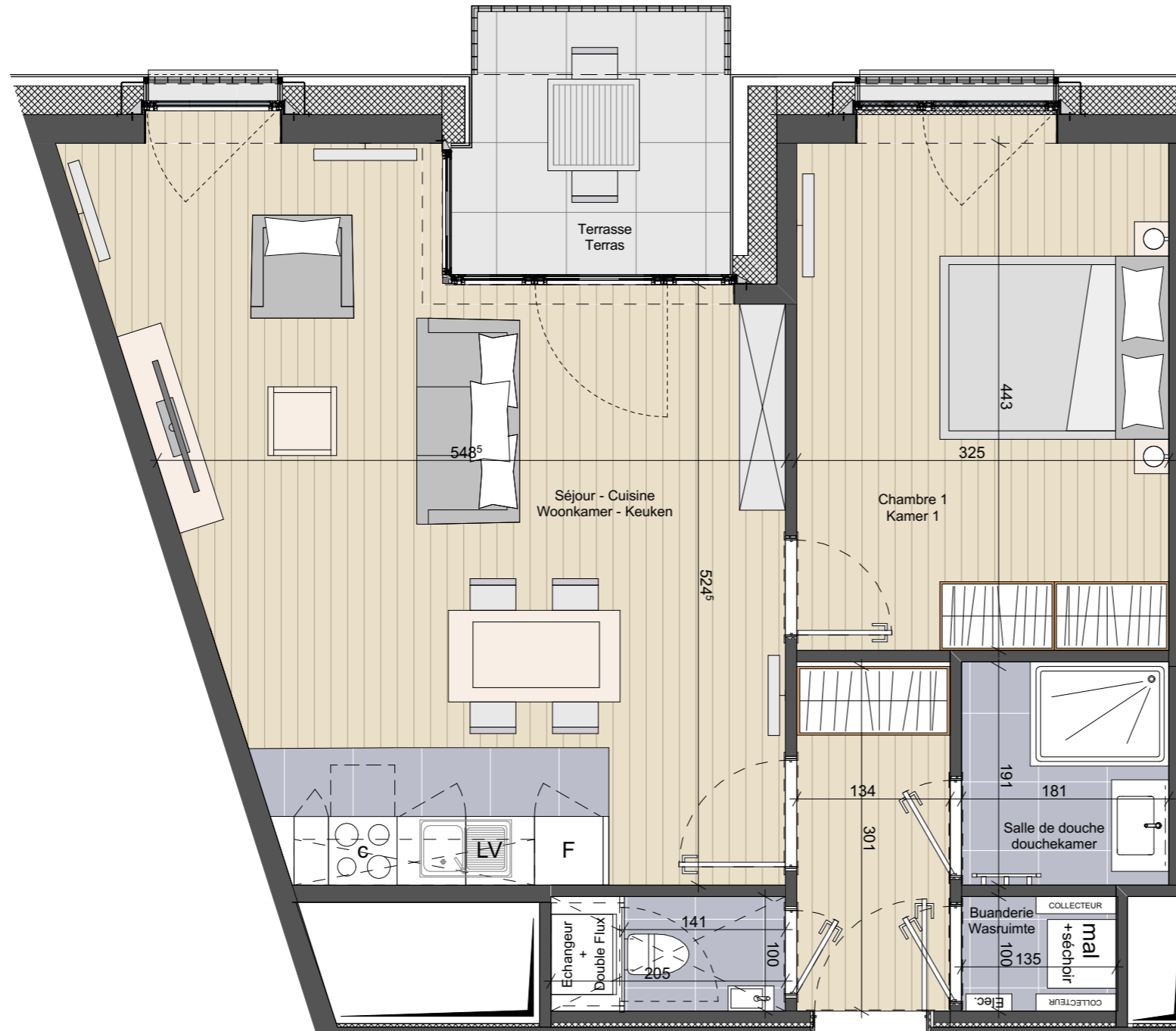
EVEREAST

RESIDENCE EVEREAST APPARTEMENT B.13.5

chambres kamers	étage verdieping
1	+13
Surf. brute app. Bruto opp. app.	Surf. brute ter. Bruto opp. ter.
69,4 m²	5,5 m²

Surfaces nettes /Netto oppervlakte

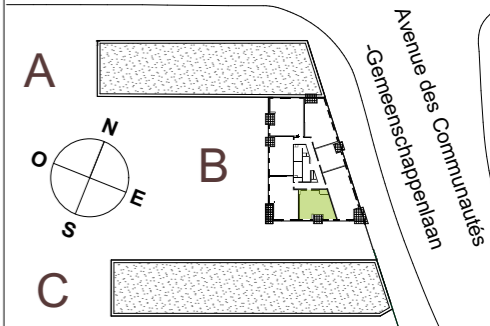
- Séjour cuisine / Woonkamer - Keuken :	30,2 m ²
- Chambre 1 / Kamer 1 :	14,4 m ²
- Chambre 2 / Kamer 2 :	- m ²
- Chambre 3 / Kamer 3 :	- m ²
- Hall d'entrée / inkomhal :	4 m ²
- Salle de bain / badkamer :	- m ²
- Salle de douche / douchekamer :	3,5 m ²
- Toilette / toilet :	1,4 m ²
- Buanderie / berging :	1,4 m ²
- Loggia :	5,5 m ²



APPARTEMENT B.13.5

SITUATION - LIGGING

Chaussée de Louvain - Leuvensesteenweg



Terrain de sport - Sportterrein



Façade Est

Aanzicht van de Oostgevel van het lot

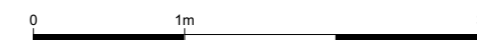
ADRESSE - ADRES

Chaussée de Louvain - Leuvensesteenweg n°1026
Avenue des Communautés - Gemeenschappenlaan n°4
1140 Evere

LEGENDE

Radiateur Radiator	
Sèche-serviette Handdoekdroger	
Hauteur d'allège Hoogte vensterbank	H.A. = 0cm
Double-flux Ventilatie systeem	
Tableau électrique Electriciteitskast	
Collecteurs Collector	
Revêtement de sol Vloerbekleding	
Carrelage Tegels	
Faux plafonds installés uniquement si besoin technique. Verlaagde plafonds worden enkel geplaatst indien technisch noodzakelijk.	
Revêtement dalle en béton 60 x 60 Betontegels voor het terras 60 x 60	

échelle / schaal - format A3



Date / Datum : 27/05/2020
Indice / Index : B

Wijzigingen ten gevolge van uitvoeringseisen zijn mogelijk.
Zijn louter informatief: afmetingen lokalen ; raamverdeling ; verlaagde plafonds ; plan keukens.
De bemeubeling en kasten zijn getekend als mogelijke inrichting.
Meubels, inbouwkast, wasmachine (ML) en droogkast (SL) niet geleverd // Keuken: Ter informatie (zie plan leverancier keuken)
// Afmetingen (afstand tussen de muren gemeten voor de pleisterwerken) gegeven ter informatie // Bijkomende valse
plafonds kunnen op bepaalde plaatsen voorzien worden, omwille van technische redenen // deurhoogte : 211,5 cm // De
verdelingen van het buitenschrijnwerk zijn indicatief // De maatvoering en inplanting der radiatoren zijn indicatief en niet
contractueel // De hoogtes onder plafond zijn indicatief // Vloerbekleding volgens het lastenboek en pack.

Des modifications sont susceptibles d'être apportées à ce plan en fonction des nécessités de la réalisation.
Sont transmis à titre indicatif: cotations des locaux ; divisions châssis ; faux plafonds ; plan de cuisine.
Le mobilier, y.c. rangements, sont dessinés à titre d'illustration.
Mobilier, placard, machine à laver (ML) et schoir (SL) non fournis // Cuisine: A titre indicatif (se référer au plan de cuisiniste) //
Dimensions (distances entre murs avant plafonnage) données à titre indicatif // Des faux-plafonds complémentaires pourront être
placés à certains endroits pour des raisons techniques // Hauteur des portes : 211,5 cm // Les divisions dans les menuiseries
extérieures sont données à titre indicatif // La dimension et l'emplacement des radiateurs sont à titre indicatif et non contractuel //
Les hauteurs sous-plafond sont données à titre indicatif // Revêtement de sol suivant cahier de charge et pack

