



EVEREAST

## RESIDENCE EVEREAST APPARTEMENT B.10.6

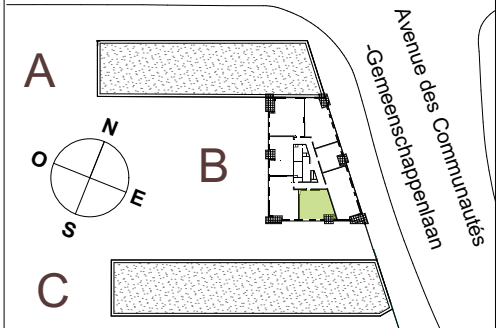
|                                     |                                     |
|-------------------------------------|-------------------------------------|
| chambres<br>kamers                  | étage<br>verdieping                 |
| 1                                   | +10                                 |
| Surf. brute app.<br>Bruto opp. app. | Surf. brute ter.<br>Bruto opp. ter. |
| 69,5 m <sup>2</sup>                 | 5,5 m <sup>2</sup>                  |

### Surfaces nettes /Netto oppervlakte

|   |                     |
|---|---------------------|
| - Séjour cuisine / Woonkamer - Keuken : | 31 m <sup>2</sup>   |
| - Chambre 1 / Kamer 1 :                 | 14,1 m <sup>2</sup> |
| - Chambre 2 / Kamer 2 :                 | - m <sup>2</sup>    |
| - Chambre 3 / Kamer 3 :                 | - m <sup>2</sup>    |
| - Hall d'entrée / inkomhal :            | 3,5 m <sup>2</sup>  |
| - Salle de bain / badkamer :            | - m <sup>2</sup>    |
| - Salle de douche / douchekamer :       | 3,3 m <sup>2</sup>  |
| - Toilette / toilet :                   | 1,6 m <sup>2</sup>  |
| - Buanderie / berging :                 | 1,3 m <sup>2</sup>  |
| - Loggia :                              | 5,5 m <sup>2</sup>  |

### SITUATION - LIGGING

Chaussée de Louvain - Leuvensesteenweg



Terrain de sport - Sportterrein

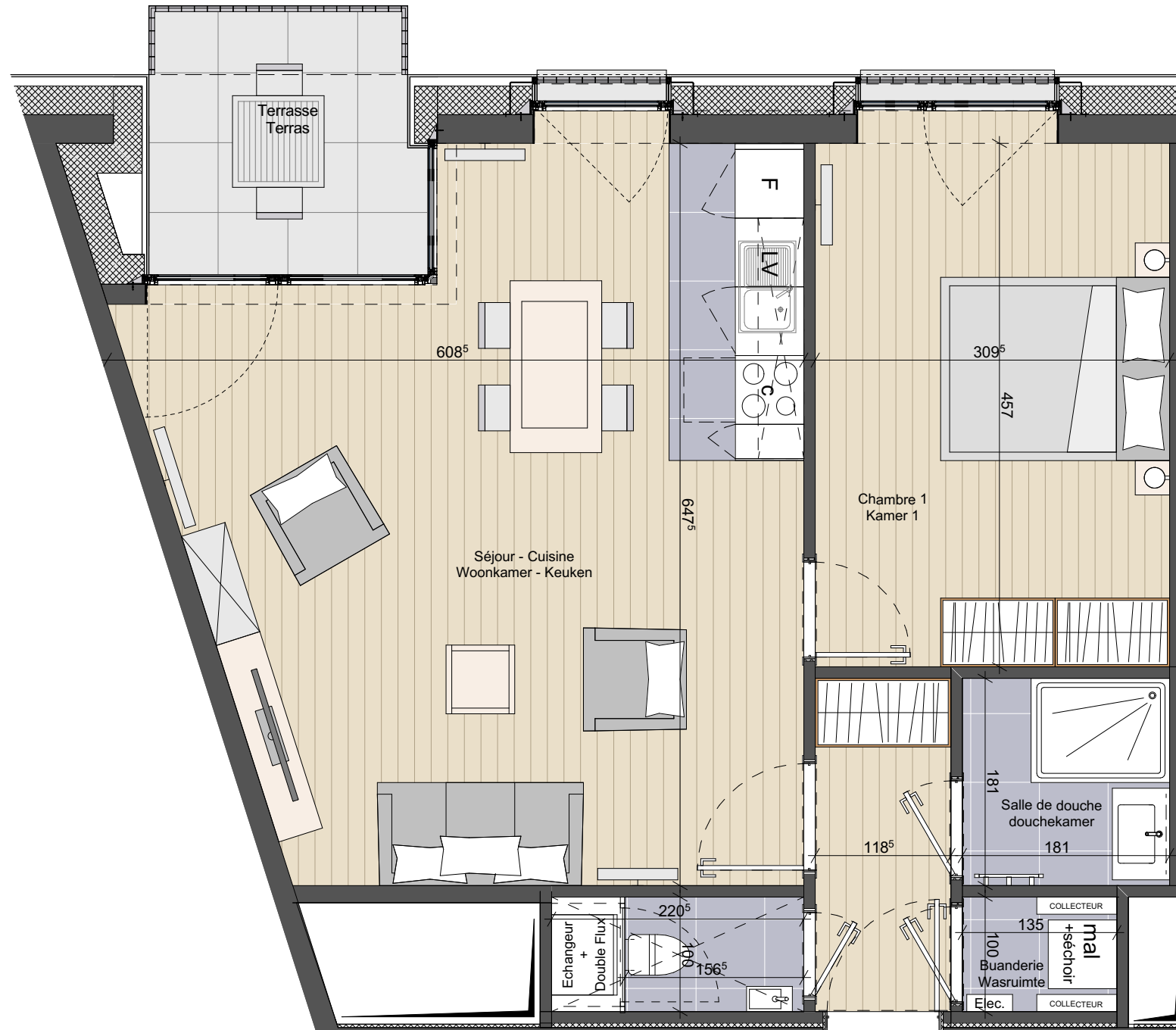


Façade Est

Aanzicht van de Oostgevel van het lot

### ADRESSE - ADRES

Chaussée de Louvain - Leuvensesteenweg n°1026  
Avenue des Communautés - Gemeenschappenlaan n°4  
1140 Evere

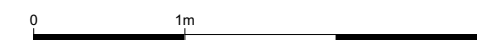


## APPARTEMENT B.10.6

### LEGENDE

|   |            |
|---|------------|
| Radiateur<br>Radiator   |            |
| Sèche-serviette<br>Handdoekdroger   |            |
| Hauteur d'allège<br>Hoogte vensterbank  | H.A. = 0cm |
| Double-flux<br>Ventilatie systeem   |            |
| Tableau électrique<br>Electriciteitskast  |            |
| Collecteurs<br>Collector  |            |
| Revêtement de sol<br>Vloerbekleding   |            |
| Carrelage<br>Tegels   |            |
| Faux plafonds installés uniquement si<br>besoin technique.<br>Verlaagde plafonds worden enkel geplaatst<br>indien technisch noodzakelijk. |            |
| Revêtement dalle en béton 60 x 60<br>Betontegels voor het terras 60 x 60  |            |

échelle / schaal - format A3



Date / Datum : 27/05/2020  
Indice / Index : B

Wijzigingen ten gevolge van uitvoeringseisen zijn mogelijk.  
Zijn louter informatief: afmetingen lokalen ; raamverdeling ; verlaagde plafonds ; plan keukens.  
De bemeubeling en kasten zijn getekend als mogelijke inrichting.  
Meubels, inbouwkast, wasmachine (ML) en droogkast (SL) niet geleverd // Keuken: Ter informatie (zie plan leverancier keuken)  
// Afmetingen (afstand tussen de muren gemeten voor de pleisterwerken) gegeven ter informatie // Bijkomende valse  
plafonds kunnen op bepaalde plaatsen voorzien worden, omwille van technische redenen // deurhoogte : 211,5 cm // De  
verdelingen van het buitenschrijnwerk zijn indicatief // De maatvoering en inplanting der radiatoren zijn indicatief en niet  
contractueel // De hoogtes onder plafond zijn indicatief // Vloerbekleding volgens het lastenboek en pack.

Des modifications sont susceptibles d'être apportées à ce plan en fonction des nécessités de la réalisation.  
Sont transmis à titre indicatif: cotations des locaux ; divisions châssis ; faux plafonds ; plan de cuisine.  
Le mobilier, y.c. rangements, sont dessinés à titre d'illustration.  
Mobilier, placard, machine à laver (ML) et schoir (SL) non fournis // Cuisine: A titre indicatif (se référer au plan de cuisiniste) //  
Dimensions (distances entre murs avant plafonnage) données à titre indicatif // Des faux-plafonds complémentaires pourront être  
placés à certains endroits pour des raisons techniques // Hauteur des portes : 211,5 cm // Les divisions dans les menuiseries  
extérieures sont données à titre indicatif // La dimension et l'emplacement des radiateurs sont à titre indicatif et non contractuel //  
Les hauteurs sous-plafond sont données à titre indicatif // Revêtement de sol suivant cahier de charge et pack

