



EVEREAST

RESIDENCE EVEREAST APPARTEMENT A2.3.1

chambres
kamers
3

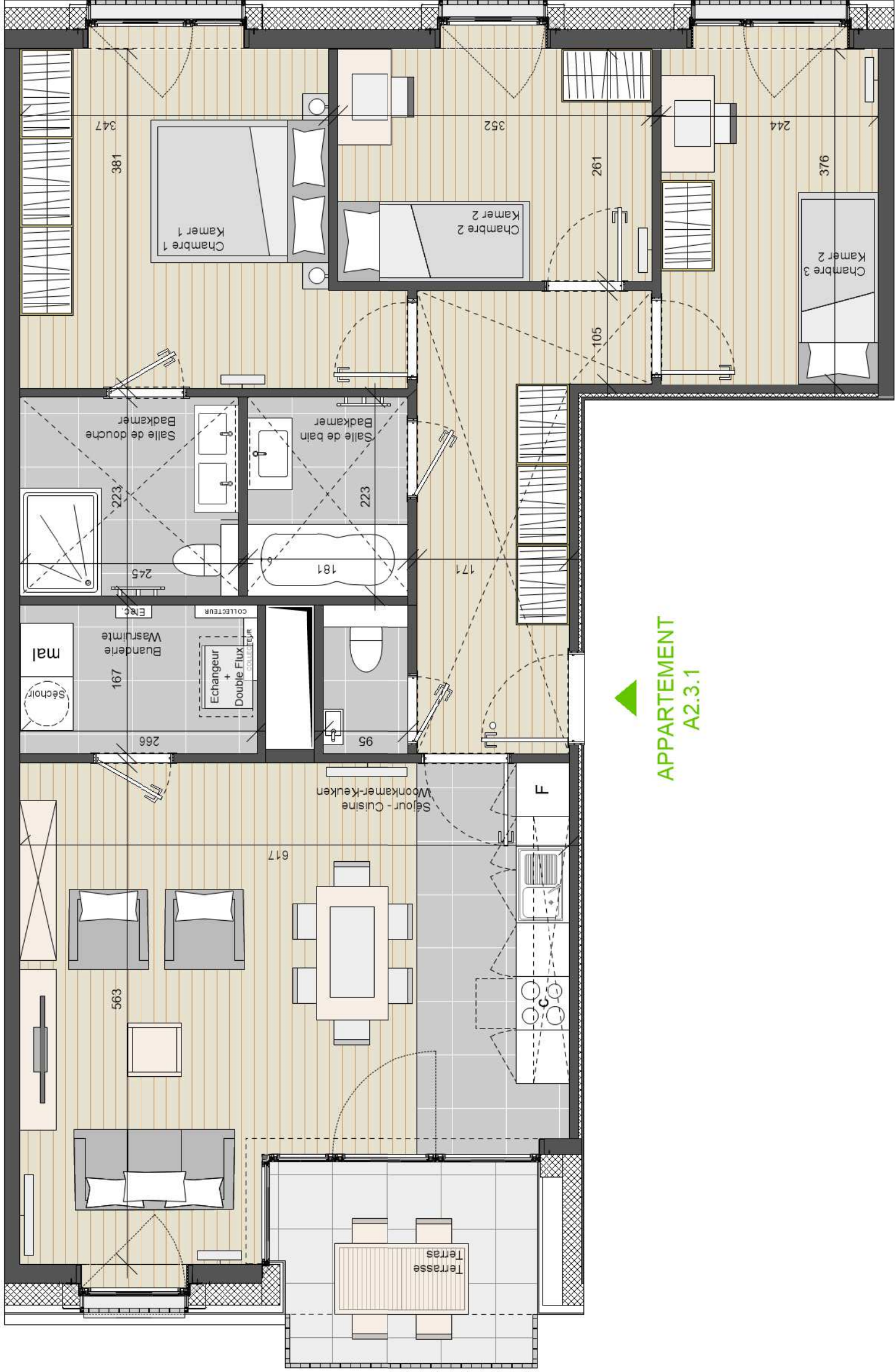
Surf. brute app.
Bruto opp. ter.
106,9 m²

Surf. brute ter.
Bruto opp. ter.
6,7 m²

étage
verdieping
+3

Surfaces nettes / Netto oppervlakte

- Séjour - Cuisine / Woonkamer -Keuken : 29,5 m²
- Chambre 1 / Kamer 1: 14,2 m²
- Chambre 2 / Kamer 2: 9,2 m²
- Chambre 3 / Kamer 3: 9,2 m²
- Hall d'entrée / inkomhal: 9,8 m²
- Salle de bain / badkamer: 3,9 m²
- Salle de douche / douchekeamer: 5,3 m²
- Toilette / toilet: 1,5 m²
- Buanderie /berging : 4,4 m²

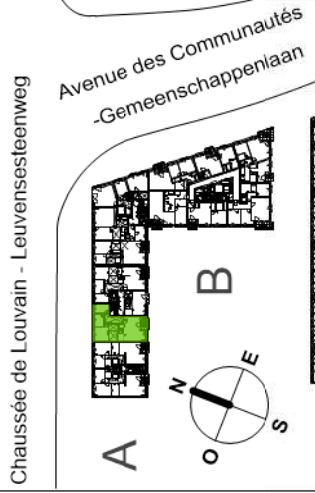


APPARTEMENT A2.3.1

Wijzigingen ten gevolge van uitvoeringseisen zijn mogelijk.
Zijn (outer informateur: armaturen lokalen ; raamverdieping ; verlaagde plafonds ; plan Keukens.
De bemiddeling en kasten zijn getekend als mogelijke inrichting.
Meubels, inbouwkast, wasmachine (ML) en droogkast (SL) niet geleverd // Keuken: Ter informatie (zie plan leverancier keuken)
// Afmetingen (afstand tussen de muren gemeten voor de pleisterwerken) gegeven ter informatie // Bijkomende vaste
plafonds kunnen op bepaalde plaatsen worden, arwille van technische redenen // deursoogte : 211,5 cm // De
verdelingen van het buitenschrijnwerk zijn indicatief // De maatvoering en inplanting der radiatoren zijn indicatief en niet
contractueel // De hoogtes onder plafond zijn indicatief // Voerbekleding volgens het lastenboek en pack.

Des modifications sont susceptibles d'être apportées à ce plan en fonction des nécessités de la réalisation.
Sont transmis à titre indicatif: cotations des locaux ; divisions classées ; faux plafonds ; plan de cuisine.
Le mobilier, y.c. rangements, sont dessinés à titre d'illustration.
Mobilier, placard, machine à laver (ML) et sçhoir (SL) non fournis // Cuisine: A titre indicatif (se référer au plan de cuisiniste) //
Dimensions (distances entre murs avant plafonnage) données à titre indicatif // Des faux-plafonds complémentaires pourront
être placés à certains endroits pour des raisons techniques // Hauteur des portes : 211,5 cm // Les divisions dans les
menuiseries extérieures sont données à titre indicatif // La dimension et l'emplacement des radiateurs sont à titre indicatif et non
contractuel // Les hauteurs sous-plafond sont données à titre indicatif // Revêtement de sol suivant cahier de charge et pack

SITUATION - LIGGING



ADRESSE - ADRES

Chaussée de Louvain - Leuvensesteenweg n°1026
Avenue des Communautés - Gemeenschappenlaan n°4
1140 Evere

LEGENDE

- Radiateur Radiator
- Sèche-serviette Handdoekdroger
- Hauteur d'allège Hoogte vensterbank
- Double-flux Ventilatie systeem
- Tableau électrique Electriciteitskast
- Collecteurs Collector
- Revêtement de sol Voerbekleding
- Carrelage Tegels
- Faux-plafond: min. 2,30m Vals plafond: min. 2,30m
- Revêtement dalle en béton 60 x 60 Betontegels voor het terras 60 x 60

échelle / schaal - format A3

