

# AXO 118

Av. Rogier 116-118  
Rue des Coteaux 192  
1030 Schaerbeek-Bruxelles

## APPARTEMENT D.3.2

chambers  
kamers

**STUDIO**

Surf. brute app  
Bruto opp. app.

**37.4m<sup>2</sup>**

étage  
verdieping

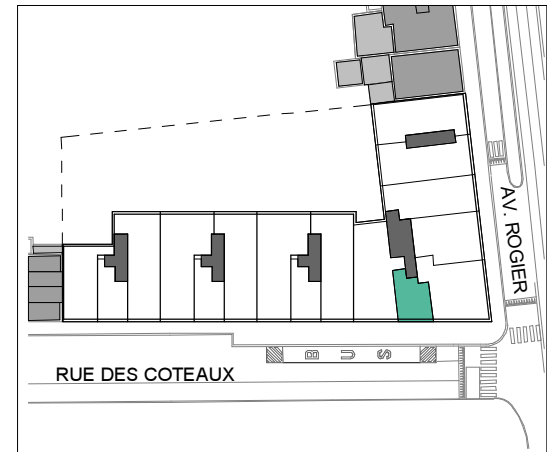
**+3**

Surf. brute ter.  
Bruto opp. ter.

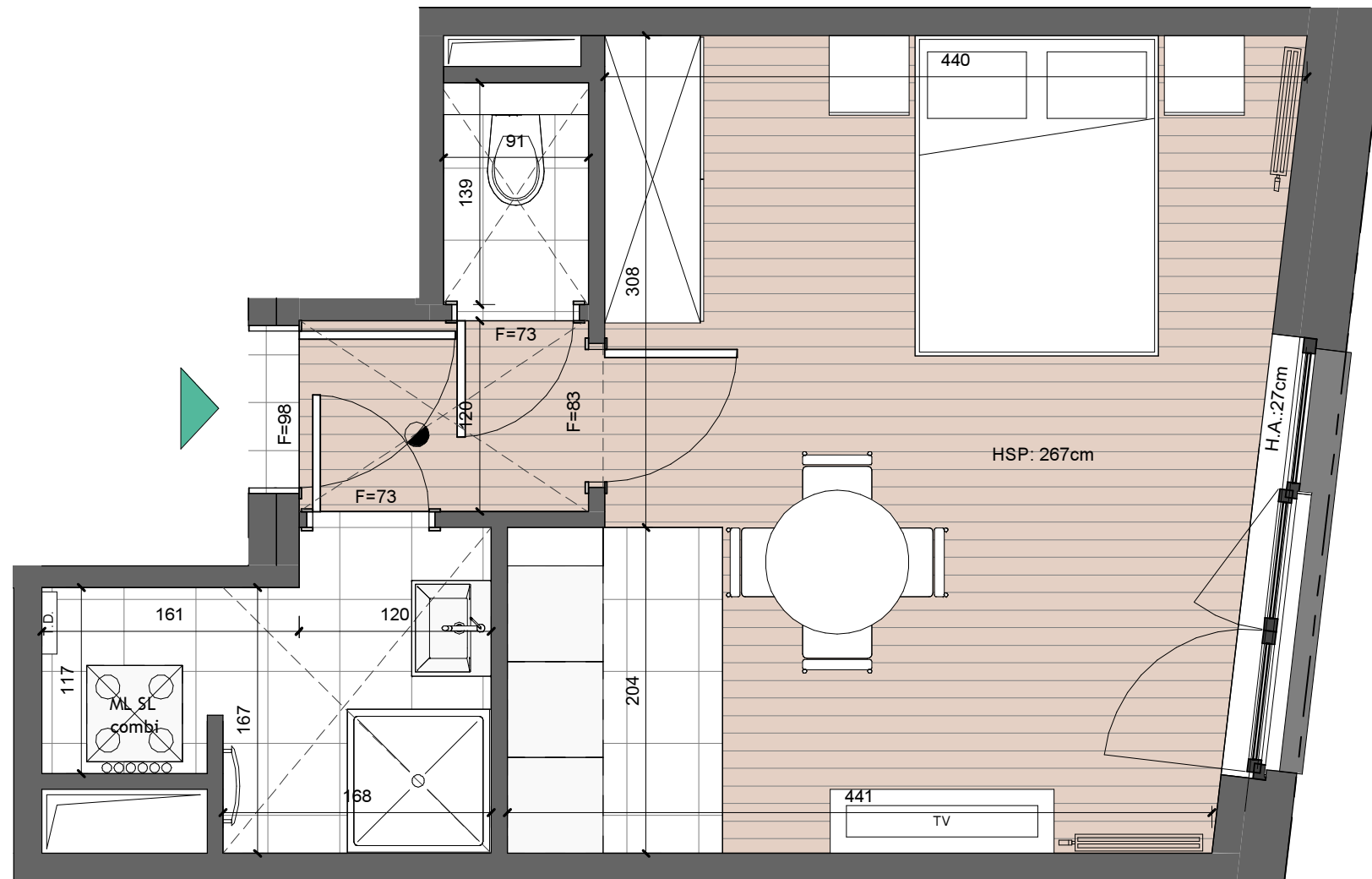
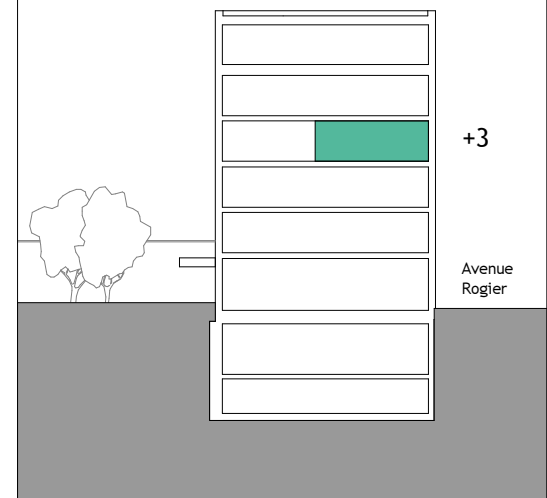
-

## Surfaces nettes Netto Oppervlakten

Séjour - cuisine  
Woonkamer - keuken : 22.2m<sup>2</sup>  
Hall entrée / Inkomsthal : 2.1m<sup>2</sup>  
Toilette / Toilet : 1.2m<sup>2</sup>  
Salle de douche / Douchekamer : 3.2m<sup>2</sup>  
Buanderie / Berging : 1.2m<sup>2</sup>



## SITUATION



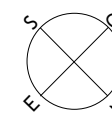
## LEGENDE

Stratifié / Laminaat	
Carrelage / Tegels	
Faux-Plafond / Verlaagd plafond	
Rangement / Berging	
Groupe Double flux / Balansventilatie	
Radiateur / radiator	
Sèche-serviette / handdoekdroger	
Hauteur sous plafond / Vrije hoogte	H.S.P.
Hauteur allège / vensterhoogte	H.A.
Châssis oscilo-battant / draaikip ramen	O.B.
Machine à laver/séchoir was-en droogmachine	ML / SL
Tableau EL / Elektrische bord	
Collecteurs / collectoren	

Des modifications sont susceptibles d'être apportées en fonction des nécessités de réalisations.  
Sont transmis à titre indicatif: cotations des locaux ; divisions châssis ; faux plafonds ; plan de cuisine. Le mobilier, y.c. rangements, sont dessinés à titre d'illustration.

Wijzigingen ten gevolge van uitvoeringseisen zijn mogelijk.  
Zijn louter informatief: afmetingen lokalen ; raamverdeling ; verlaagde plafonds ; plan keukens. De meubelring en kasten zijn getekend als mogelijke inrichting.

0 1 2m  
échelle / schaal 1 : 40 - format A3



30/03/2018