

Av. Rogier 116-118  
Rue des Coteaux 192  
1030 Schaerbeek-Bruxelles

## APPARTEMENT C.4.2

chambers  
kamers

**STUDIO**

Surf. brute app  
Bruto opp. app.

36.7m<sup>2</sup>

étage  
verdieping

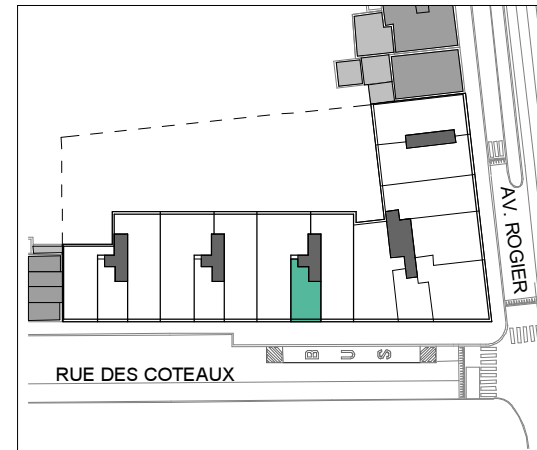
**+4**

Surf. brute ter.  
Bruto opp. ter.

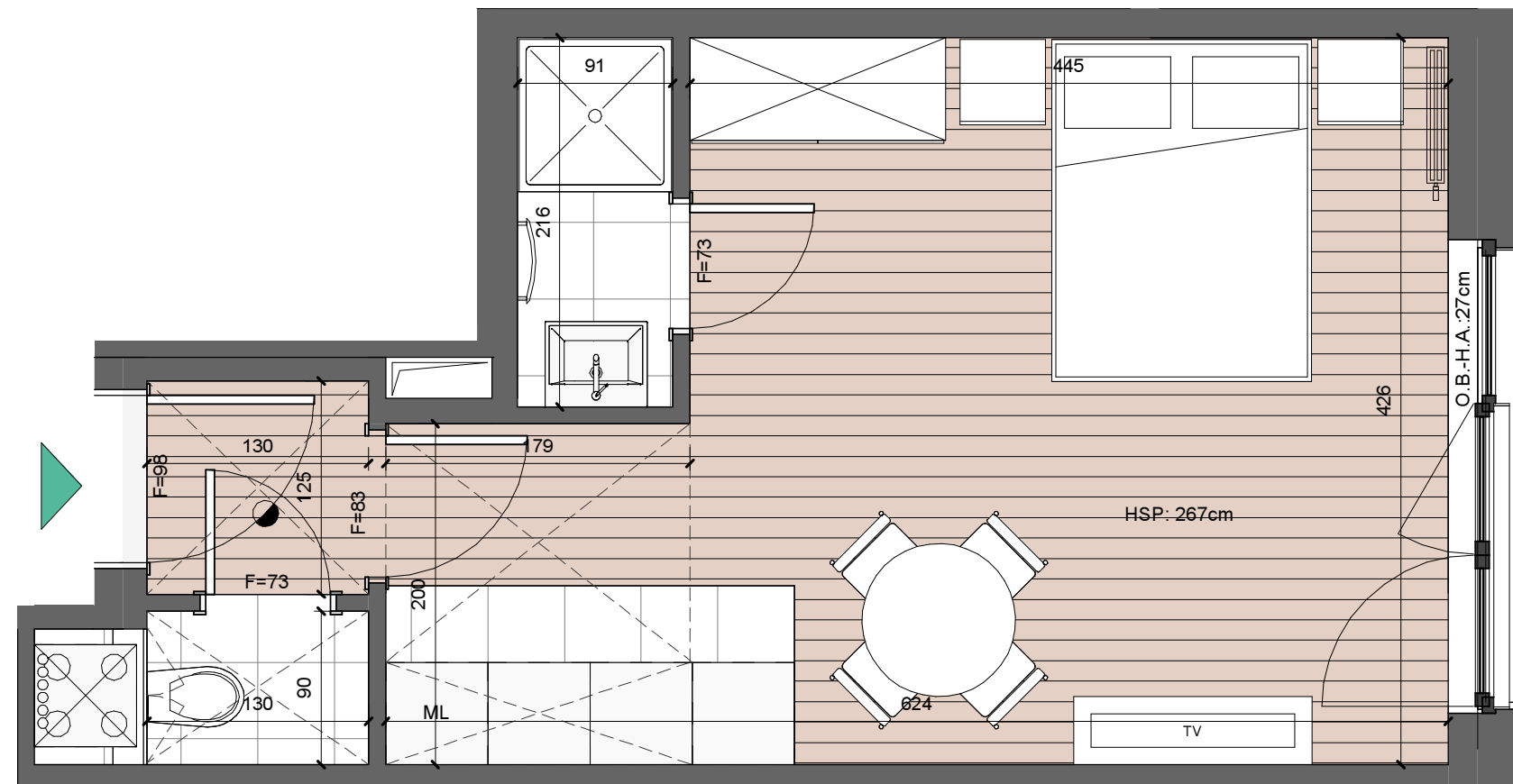
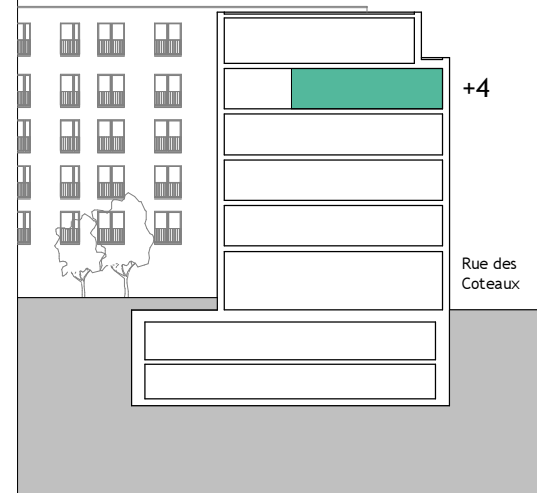
-

## Surfaces nettes Netto Oppervlakten

Séjour - cuisine  
Woonkamer - keuken : 22.5m<sup>2</sup>  
Hall entrée / Inkomsthal : 2.0m<sup>2</sup>  
Toilette / Toilet : 1.0m<sup>2</sup>  
Salle de douche / Douchekamer : 2.0m<sup>2</sup>



## SITUATION



## LEGENDE

|  |         |
|--|---------|
| Stratifié / Laminaat                           |         |
| Carrelage / Tegels                             |         |
| Faux-Plafond / Verlaagd plafond                |         |
| Rangement / Berging                            |         |
| Groupe Double flux / Balansventilatie          |         |
| Radiateur / radiator                           |         |
| Sèche-serviette / handdoekdroger               |         |
| Hauteur sous plafond / Vrije hoogte            | H.S.P.  |
| Hauteur allège / vensterhoogte                 | H.A.    |
| Châssis oscilo-battant / draaikip ramen        | O.B.    |
| Machine à laver/séchoir<br>was-en droogmachine | ML / SL |
| Tableau EL / Elektrische bord                  | T.D.    |
| Collecteurs / collectoren                      |         |

Des modifications sont susceptibles d'être apportées en fonction des nécessités de réalisations.  
Sont transmis à titre indicatif: cotations des locaux; divisions châssis; faux plafonds; plan de cuisine. Le mobilier, y.c. rangements, sont dessinés à titre d'illustration.

Wijzigingen ten gevolge van uitvoeringseisen zijn mogelijk.  
Zijn louter informatief: afmetingen lokalen; raamverdeling; verlaagde plafonds; plan keukens. De meubelring en kasten zijn getekend als mogelijke inrichting.

0 1 2m  
échelle / schaal 1 : 40 - format A3

