

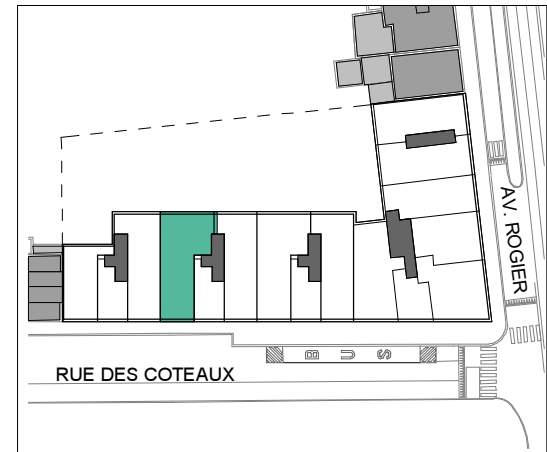
Av. Rogier 116-118  
Rue des Coteaux 192  
1030 Schaerbeek-Bruxelles

## APPARTEMENT B.3.1

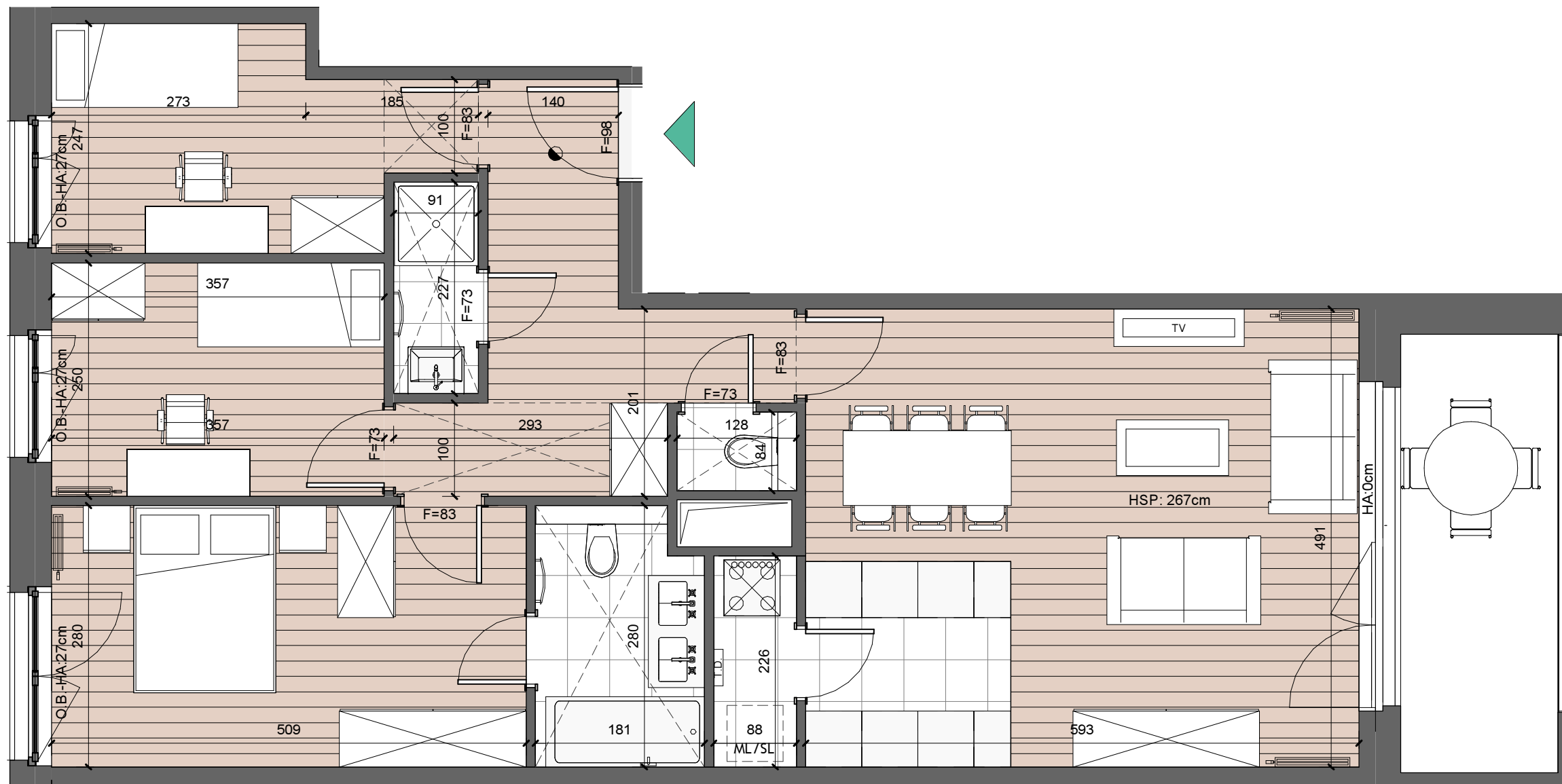
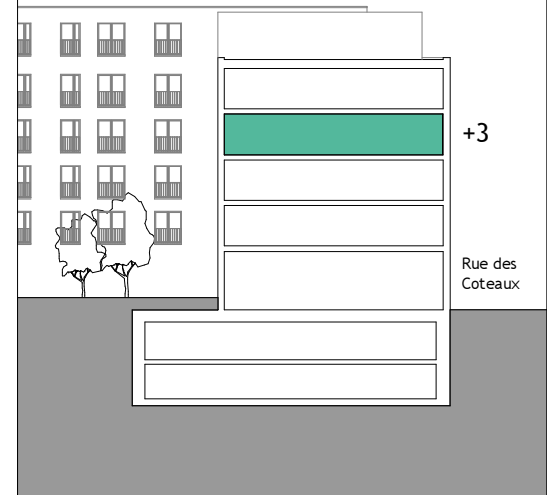
chambers kamers	étage verdieping
<b>3</b>	<b>+3</b>
Surf. brute app Bruto opp. app.	Surf. brute ter. Bruto opp. ter.
<b>96.7m<sup>2</sup></b>	<b>8.8m<sup>2</sup></b>

## Surfaces nettes Netto Oppervlakten

Séjour - cuisine /  
Woonkamer - keuken : 29.1m<sup>2</sup>  
Chambre / Kamer 1 : 14.1m<sup>2</sup>  
Chambre / Kamer 2 : 9.1m<sup>2</sup>  
Chambre / Kamer 3 : 9.4m<sup>2</sup>  
Hall entrée / Inkomsthal : 8.0m<sup>2</sup>  
Salle de bain / Badkamer : 7.0m<sup>2</sup>  
Toilette / Toilet : 1.0m<sup>2</sup>  
Buanderie / Berging : 2.0m<sup>2</sup>



## SITUATION



## LEGENDE

Stratifié / Laminaat	
Carrelage / Tegels	
Faux-Plafond / Verlaagd plafond	
Rangement / Berging	
Groupe Double flux / Balansventilatie	
Radiateur / radiator	
Sèche-serviette / handdoekdroger	
Hauteur sous plafond / Vrije hoogte	H.S.P.
Hauteur allège / vensterhoogte	H.A.
Châssis oscilo-battant / draaikip ramen	O.B.
Machine à laver/séchoir was-en droogmachine	ML / SL
Tableau EL / Elektrische bord	T.D.
Collecteurs / collectoren	

Des modifications sont susceptibles d'être apportées en fonction des nécessités de réalisations.  
Sont transmis à titre indicatif: cotations des locaux ; divisions châssis ; faux plafonds ; plan de cuisine. Le mobilier, y.c. rangements, sont dessinés à titre d'illustration.

Wijzigingen ten gevolge van uitvoeringseisen zijn mogelijk.  
Zijn louter informatief: afmetingen lokalen ; raamverdeling ; verlaagde plafonds ; plan keukens. De meubelring en kasten zijn getekend als mogelijke inrichting.

0 1 2m  
échelle / schaal 1 : 55 - format A3

