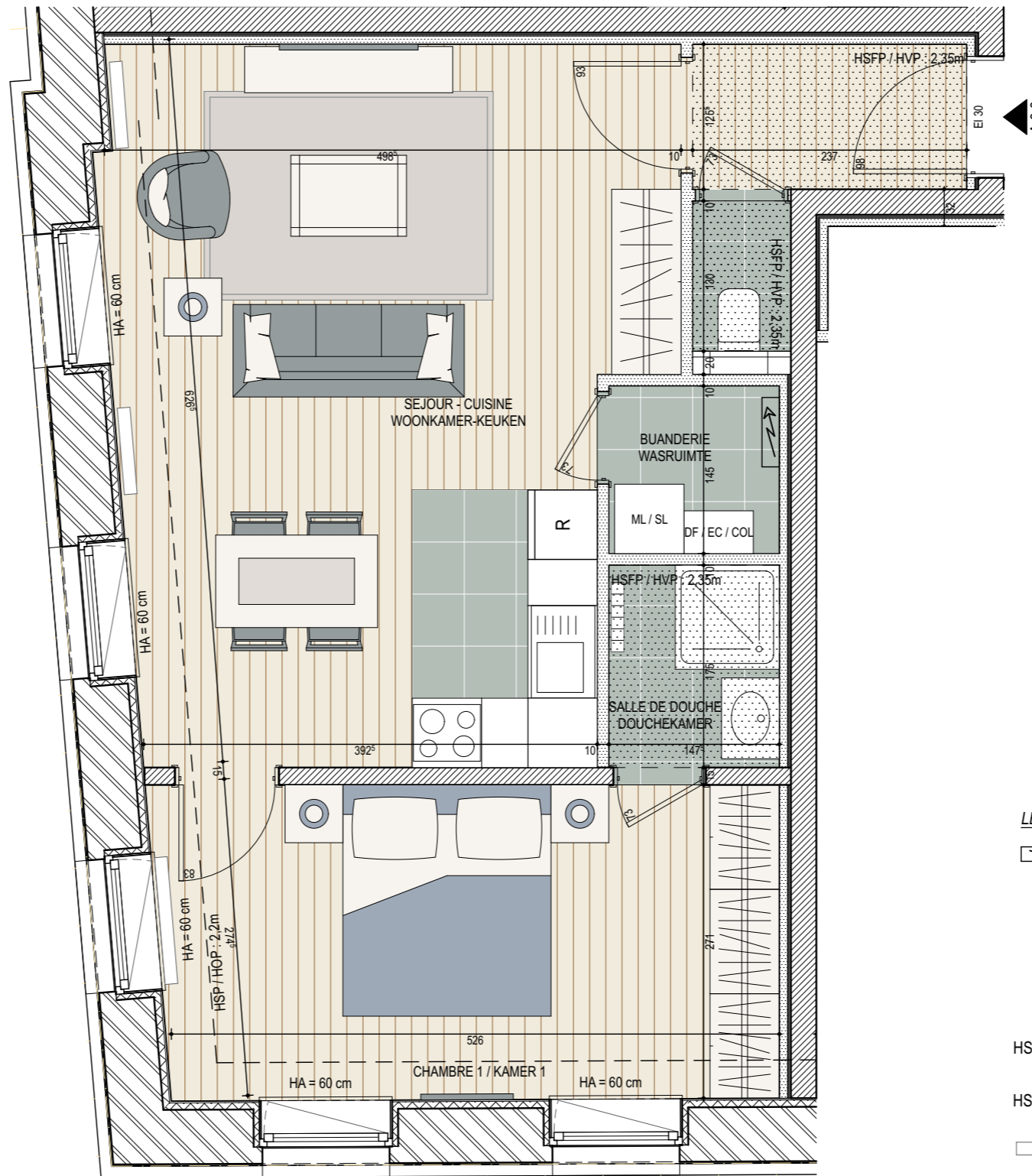


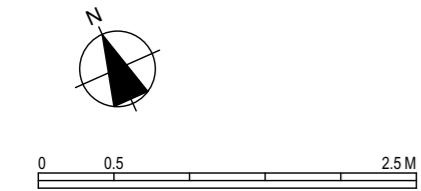


Rue de Laeken n°179 - 181
Rue des Commerçants n° 27
1000 BRUXELLES



LEGENDE:

- Electriciteitskast
Tableau électrique
- DF** Dubbele flux
Double-flux
- EC** Warmtewisselaar
Echangeur
- COL** Collector
Collecteurs
- HSFP/HSP** Hoogte vals plafond
Hauteur sous faux-plafond
- HSP / HOP** Hoogte onder plafond
Hauteur sous plafond
- Radiator
Radiateur
- Handdoekdroger
Sèche serviette
- Architectonisch beton
Béton architectonique
- Houten kunststof terras
Revêtement composite bois-résine
- Vloerbekleding
Revêtement de sol
- Gres cerame tegel bevloering 45x45 cm
Carrelage grès cérame 45x45 cm
- Vals plafond: min. 2,30m
Faux-plafond: min. 2,30m



PROMOTEUR :



ARCHITECTE :



N° APPARTEMENT : A 3.3

TYPE (CHAMBRES) /
TYPE (KAMERS) : **1**

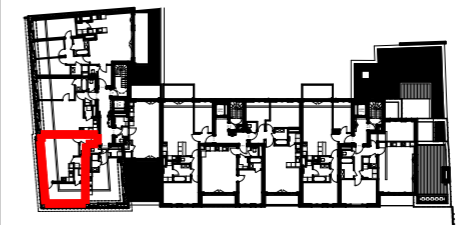
ETAGE / VERDIEPING : **Etage +3**

SURFACE BRUTE /
BRUTO OPPERVLAKTE : **51,67 m2**

SURFACE BRUTE TERRASSE /
BRUTO OPPERVLAKTE TERRAS: **/**

SURFACE BRUTE JARDIN /
BRUTO OPPERVLAKTE TUIN: **/**

Hall d'entrée / Inkomhal :	3,0 m2
Séjour-cuisine / Woonkamer-keuken :	28,1 m2
Chambre 1 / Slaapkamer 1 :	14,4 m2
Chambre 2 / Slaapkamer 2 :	/
Chambre 3 / Slaapkamer 3 :	/
Hall de nuit / Nachthal :	/
Salle de bain / Badkamer :	/
Salle de douche / Douchekamer :	2,6 m2
WC :	1,1 m2
Buanderie / Wasruimte :	2,1 m2



Mebels, inbouwkast, wasmachine (ML) en droogkast (SL) niet geleverd // Keuken: Ter informatie (zie plan leverancier keuken) // Afmetingen (afstand tussen de muren gemeten voor de pleisterwerken) gegeven ter informatie // Bijkomende valse plafonds kunnen op bepaalde plaatsen voorzien worden, omwille van technische redenen // deurhoogte : 211,5 cm // De verdelingen van het buitenschrijnwerk zijn indicatief // De maatvoering en inplanting der radiatoren zijn indicatief en niet contractueel // De hoogtes onder plafond zijn indicatief // Vloerbekleding volgens het lastenboek en pack.

Mobilier, placard, machine à laver (ML) et séchoir (SL) non fournis // Cuisine: A titre indicatif (se référer au plan de cuisiniste) // Dimensions (distances entre murs avant plafonnage) données à titre indicatif // Des faux-plafonds complémentaires pourront être placés à certains endroits pour des raisons techniques // Hauteur des portes : 211,5 cm // Les divisions dans les menuiseries extérieures sont données à titre indicatif // La dimension et l'emplacement des radiateurs sont à titre indicatif et non contractuel // Les hauteurs sous plafond sont données à titre indicatif // Revêtement de sol suivant cahier de charge et pack.