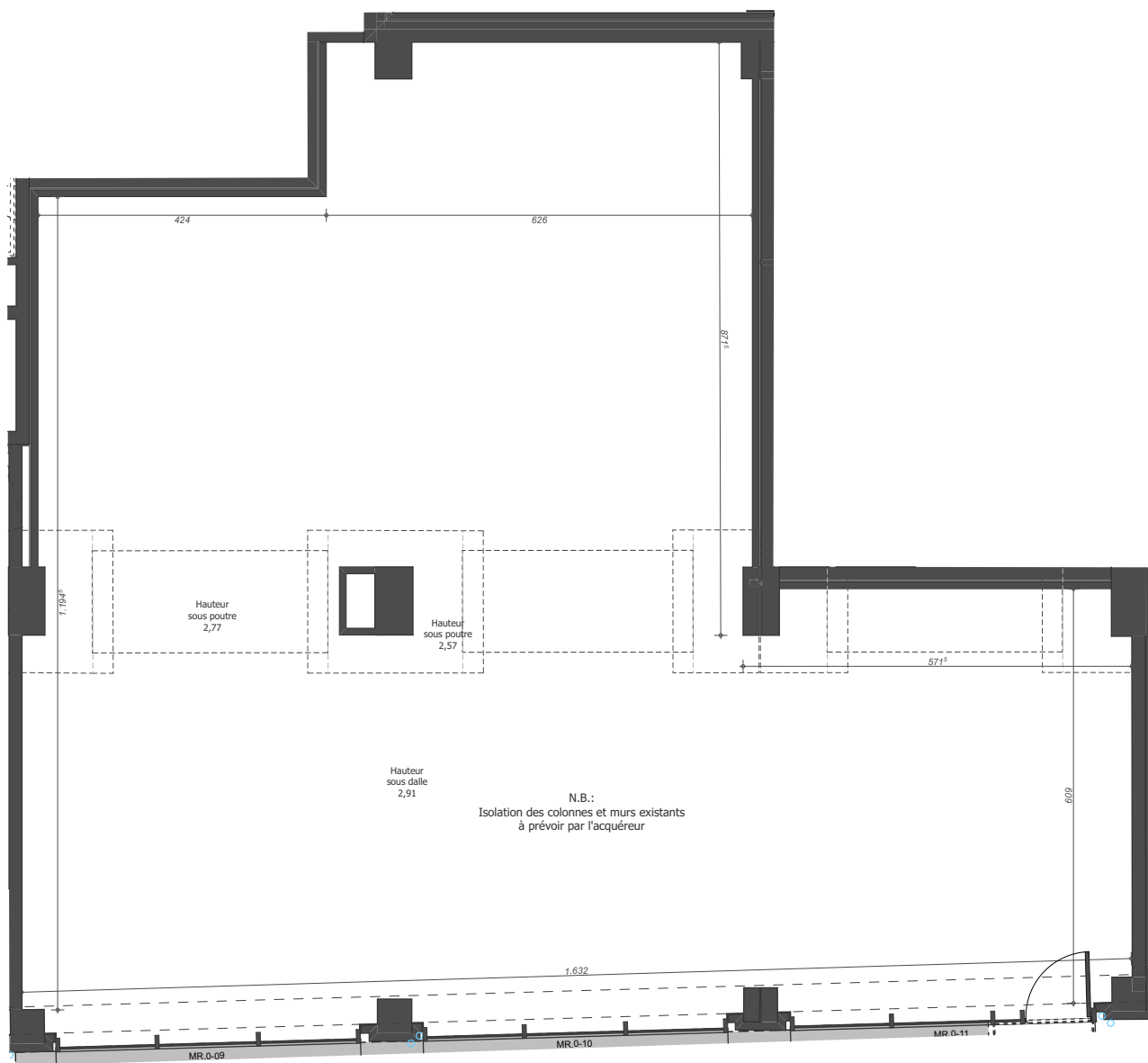


**Chaussée d'Ixelles, 211-213 / Rue de la Croix 2-4 / Rue des Champs-Élysées 12
1050 Bruxelles**



R 04

Bureau / Kantoor

étage / verdiep

R/C

Bureau / Kantoor

191,56 m²

total s.brute / totaal bruto o.

191,56 m²



26.06.2018

ALTA ADE
Architectuur

1. DES MODIFICATIONS SONT SUSCEPTIBLES D'ÊTRE APPORTÉES À CE PLAN EN FONCTION DES NECESSITES DE LA REALISATION. - 2. L'AMEUBLEMENT, Y COMPRIS LES PLACARDS, SONT DESSINES A TITRE D'ILLUSTRATION. - 3. L'AGENCEMENT DES CUISINES EST DONNE A TITRE INDICATIF. - 4. LES LAVE-LINGE ET SECHE-LINGE NE SONT PAS INCLUS. - 5. LES DIVISIONS DANS LES MENUISERIES EXTERIEURES ET LES FAUX PLAFONDS SONT DONNES A TITRE INDICATIF ET SONT DEFINIS PAR L'ARCHITECTE. - 6. LA DIMENSION DES RADIATEURS REPRESENTÉE AU PLAN EST INDICATIVE ET NON CONTRACTUELLE.
1. EVENTUELE WILZIGINGEN KUNNEN AAN HET PLAN AANGEBRACHT WORDEN INDIEN NOODZAKELIJK VOOR DE VEREISTE UITVOERING. - 2. HET MEUBILAIR, INCLUSIEF DE INBOUWKASTEN, ZIJN ENKEL TER ILLUSTRATIEVE TITEL GETEKEND. - 3. DE INDELING VAN DE KEUKENS IS ENKEL TER INDICATIEVE TITEL WEERGEGEVEN. - 4. WASMACHINE EN DROOGKAST ZIJN NIET INBEGREPEN. - 5. DE INDELING VAN HET BUITENSCHRIJNWERK EN VALSE PLAFONDS ZIJN ENKEL TER INDICATIEVE TITEL EN WORDEN VASTGELEGD DOOR DE ARCHITECT. - 6. DE AFMETINGEN VAN DE OP HET PLAN WEERGEGEVEN RADIATOREN IS ENKEL TER INDICATIE EN NIET BINDEND.