



## A 6.1

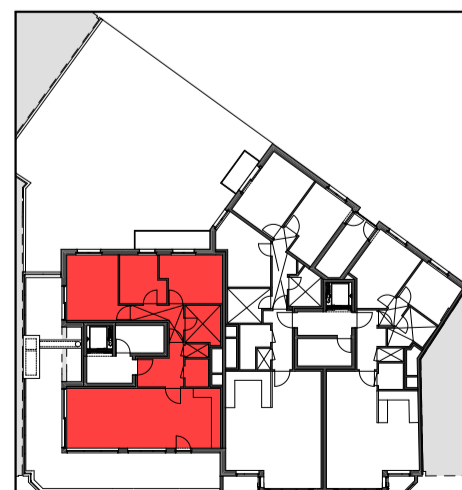
3 Chambres

Etage : 6<sup>ème</sup> Etage

Entrée-dégagement :	13,76 m <sup>2</sup>
Séjour :	38,47 m <sup>2</sup>
Cuisine :	8,56 m <sup>2</sup>
Chambre 1 :	19,91 m <sup>2</sup>
Chambre 2 :	13,74 m <sup>2</sup>
Chambre 3 :	11,75 m <sup>2</sup>
Salle de bains :	6,91 m <sup>2</sup>
Buanderie :	5,07 m <sup>2</sup>
WC :	2,38 m <sup>2</sup>

**Total S. brute : 120,55 m<sup>2</sup>**

Terrasse à rue :	55,02 m <sup>2</sup>
Terrasse arrière :	7,41 m <sup>2</sup>
Terrasse chambre :	16,24 m <sup>2</sup>



**NJDA**

architecture

03/02/17